

Osudy staré 4 500 let

Prezentace aplikace geoinformačních technologií v Abúsíru

Laboratoř geoinformatiky Univerzity J.E.Purkyně v Ústí nad Labem
<http://geolab.ujep.cz>; e-mail: bruna@geolab.ujep.cz

České národní egyptologické centrum při FF UK Praha

Geodetické práce v Abúsíru



Geodetické a kartografické práce zajišťuje Laboratoř geoinformatiky Univerzity J.E.Purkyně v Ústí nad Labem ve spolupráci s katedrou speciální geodézie ČVUT

Kde leží Abúsír?

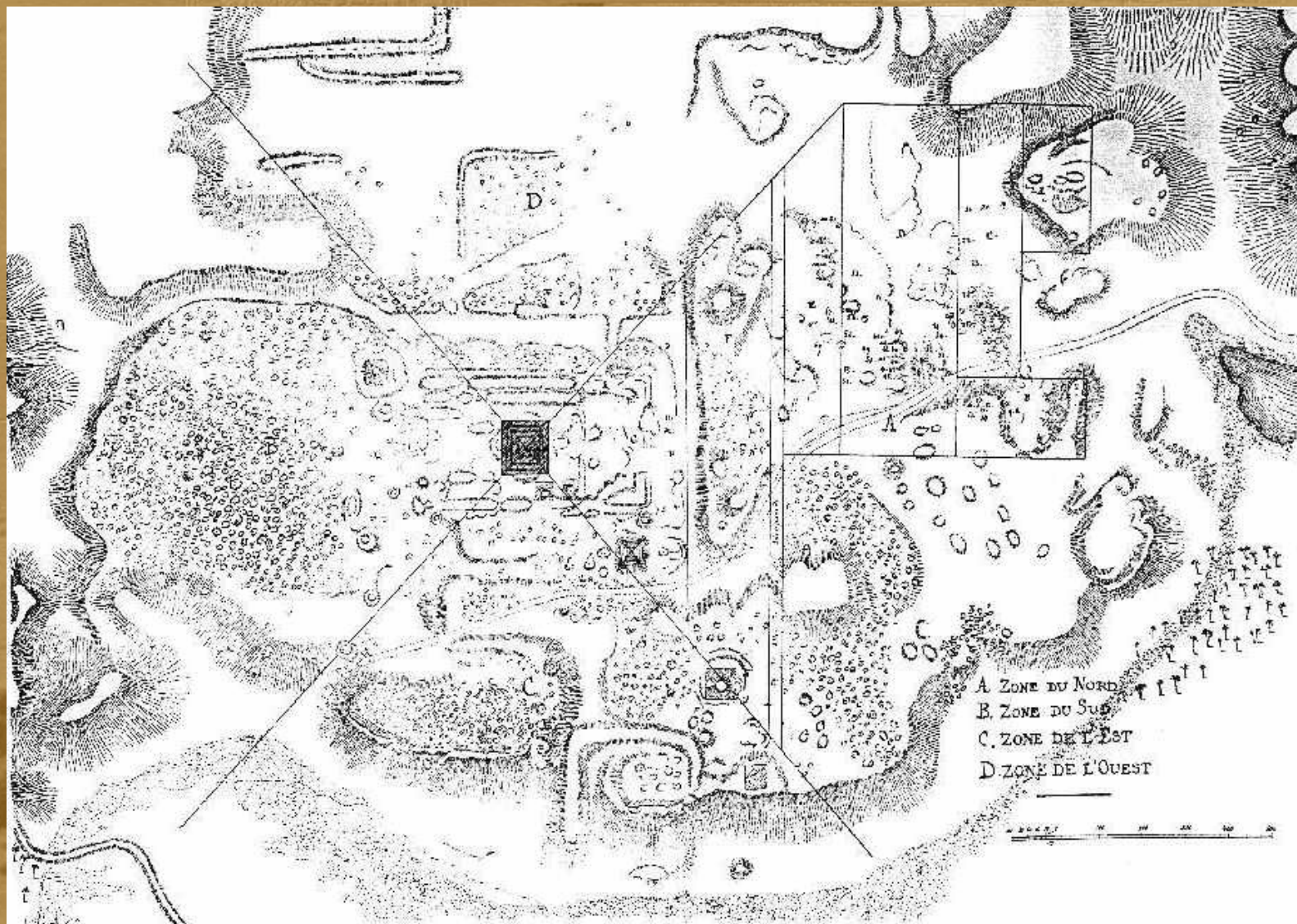
Abúsír z kosmu – Landsat TM



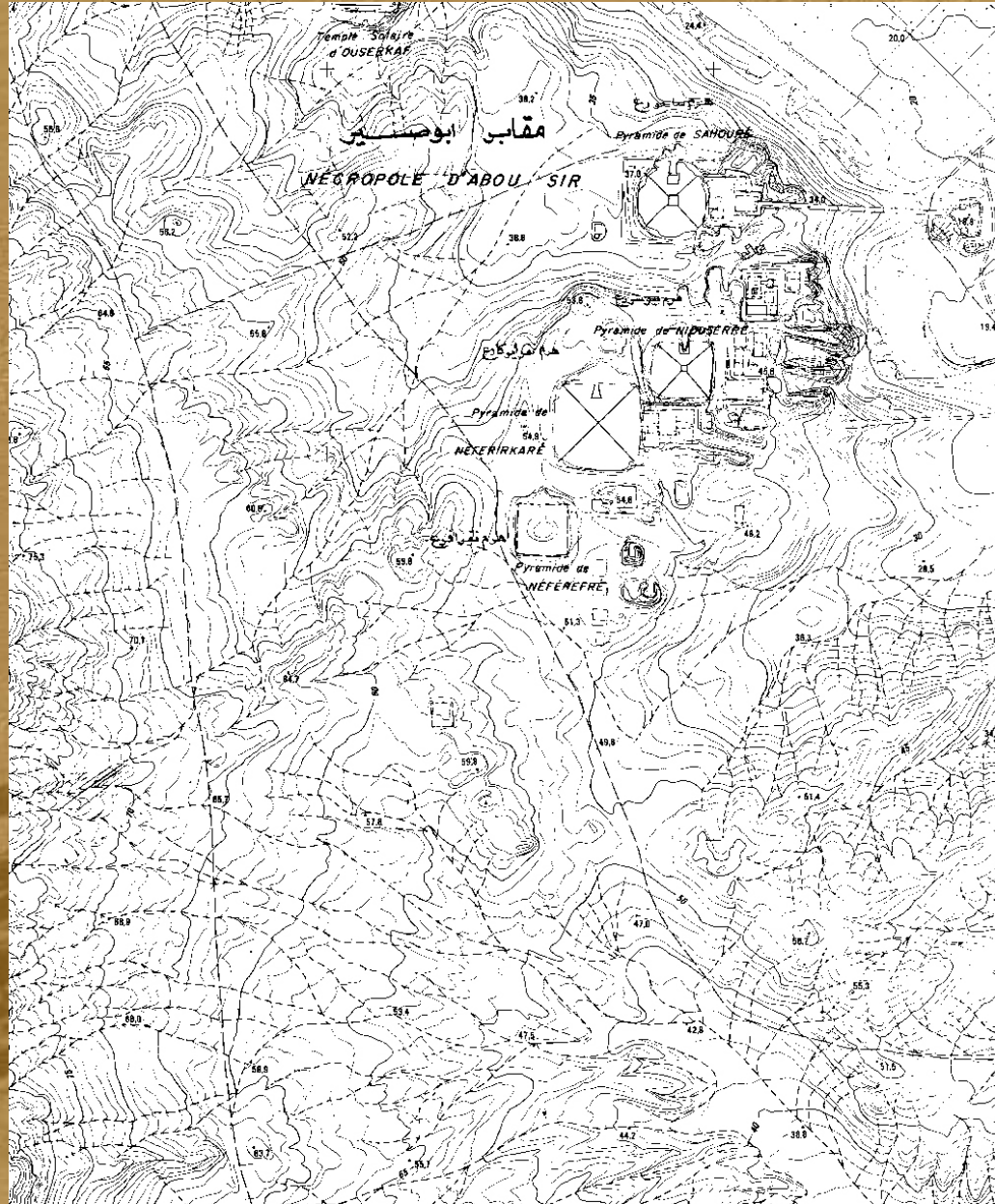
Jsme o něco blíže – Landsat TM



Historická mapa



Mapa současná – měřítko 1 : 5 000



V terénu s totální stanicí a přijímačem GPS



Měření nad šachtou Senedžemíba

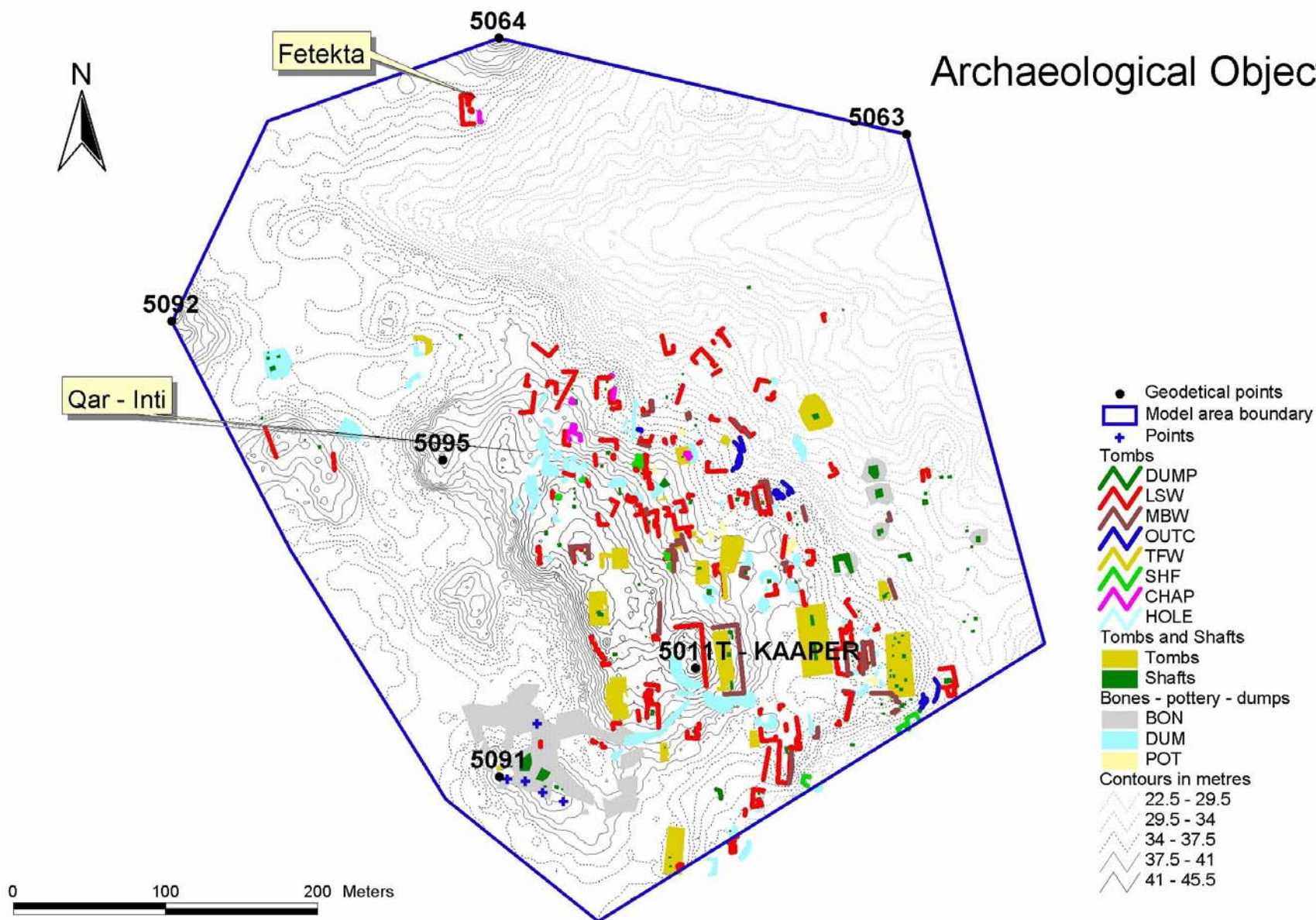


Měření u hrobek - Senedžemíba a Iufaa



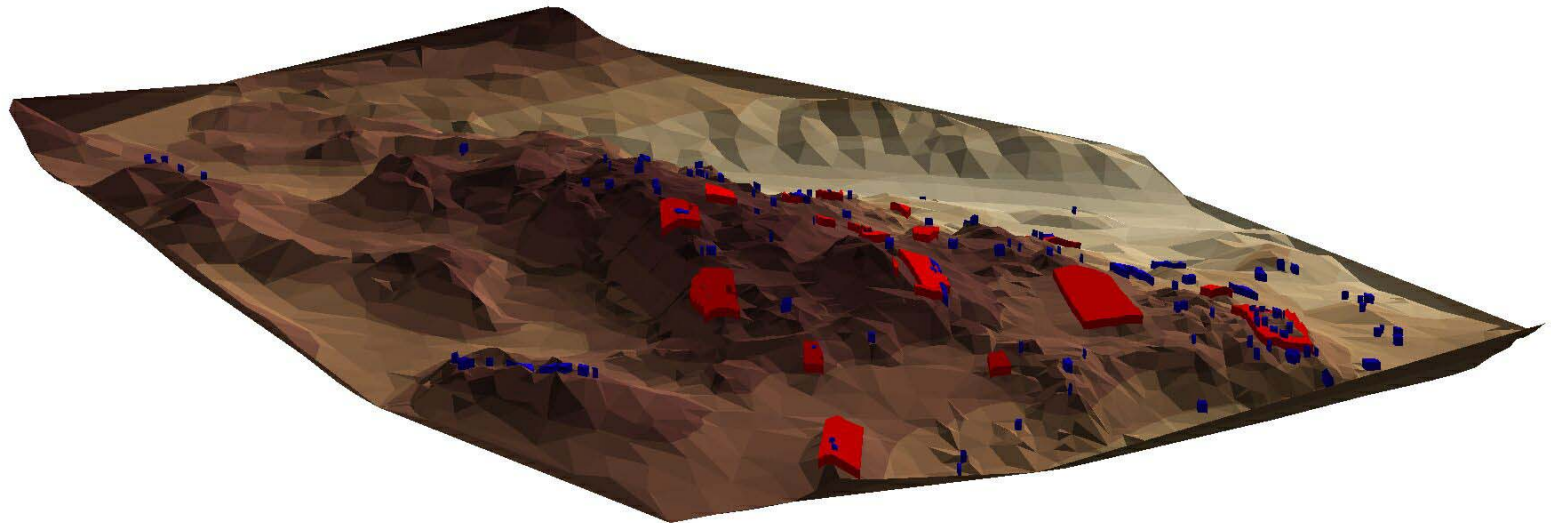
Mapa geodeticky zaměřených archeologických objektů v prostředí GIS

Archaeological Objects



Digitální model terénu jižního Abúsíru

Tombs and Shafts - Abusir South from South-West



Objekty k měření byly různé



Fotogram – nová metoda ve starém kabátě

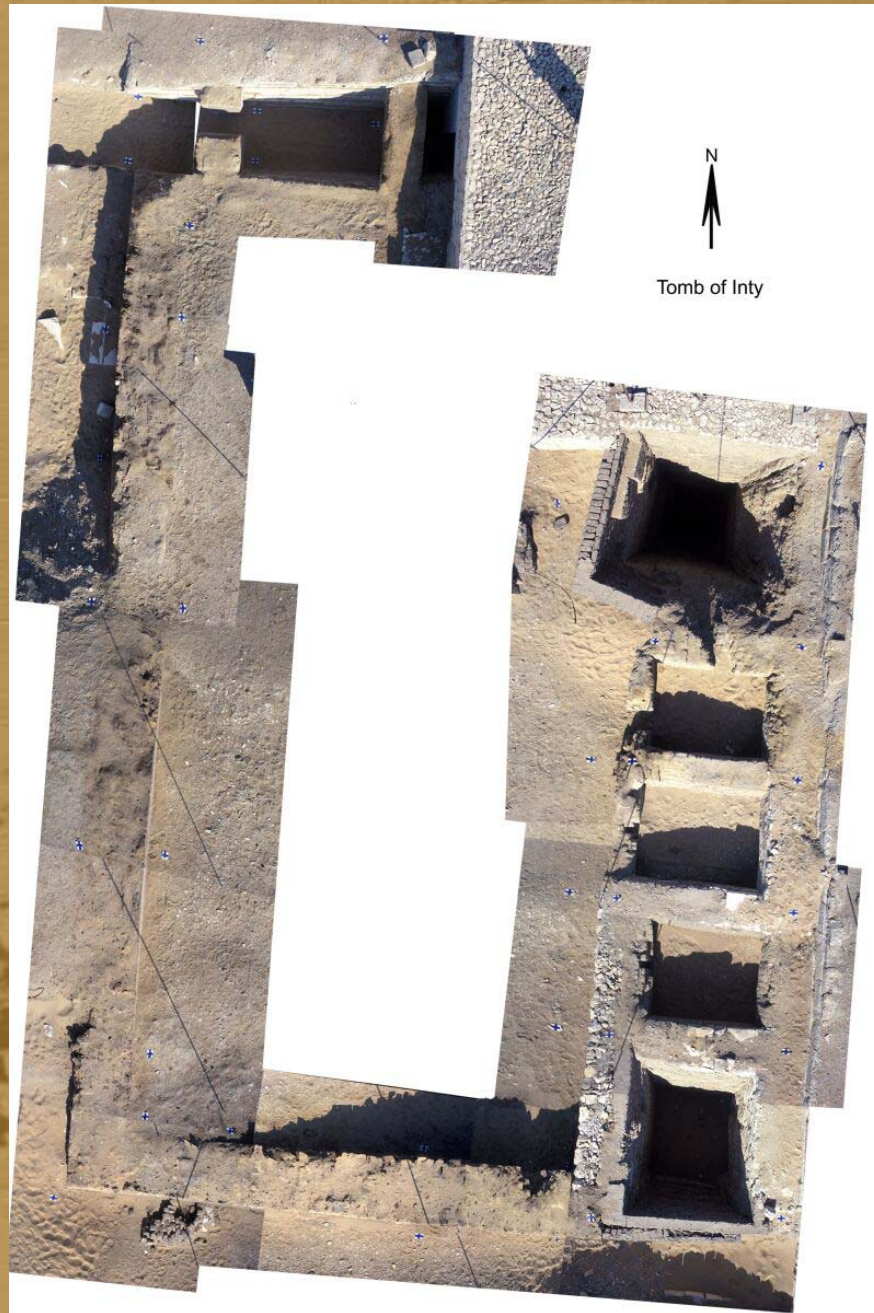
Petr Čech – ÚAPP SZČ Most, cech@uappmost.cz



Fotogram – schodiště do Hetepiho hrobky



Fotogram – hrobka soudce Intiho



Fotogram – hrobka Hetepiho

